

ISTRUZIONI D'USO

Modalità di utilizzo:

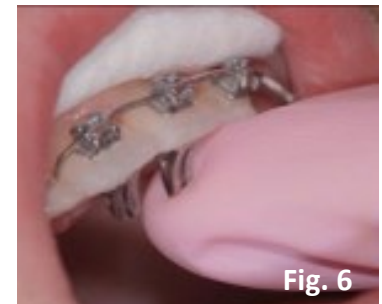
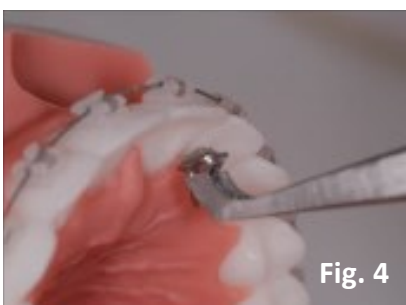
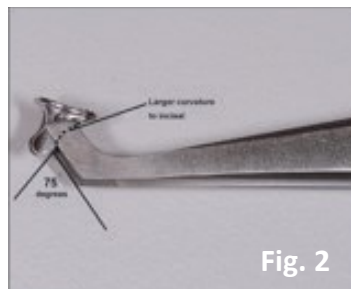
- Per una adesione ottimale sul lato linguale, con una fresa rimuovere la pellicola dello smalto e proseguire con l'uso di pomice, mordenzante ecc. (Fig. 1).

Al paziente viene chiesto di reclinare la testa indietro, in modo che il palato sia il più perpendicolare possibile al pavimento.

- Posizionare la base in modo da formare un angolo di circa 75° rispetto al tweezer a forma di J (Fig.2) con la curvatura più grande della base verso il bordo incisale e l'estremità appuntita verso il lato gengivale. (Fig.3, 4).

- Utilizzare una sonda parodontale da inserire nello slot del prodotto per un posizionamento più preciso (Fig. 5) mentre la pressione del dito può aiutare inizialmente per adattarlo alla curvatura palatale degli incisivi (Fig. 6).

- Verificare con la carta per articolazione la regolazione oclusale e se necessario modificarla utilizzando una fresa abrasiva (Fig. 7,8).



DIRECTIONS FOR USE

Directions for use:

. Green stone pellicle layer removal over enamel secures palatal bonding, followed by pumice, etc etc. (Fig. 1).

Patient is asked to position his head up and back, for the palate to be as perpendicular to the floor as possible.

- Position the base at about 75° angle to the J-shape of the bracket holder (Fig. 2) with larger base curvature to the incisal edge, and tapered end of bonding pad toward the gingival (Figs. 3, 4).

- Use the Periodontal Probe to insert into the slot for a more precise positioning (Fig. 5) while the finger pressure may also be used to initially adapt it to the palatal curvature of incisors (Fig. 6).

- Use articulating paper for the occlusal adjustment with a green stone for balance, if required (Figs. 7,8).

